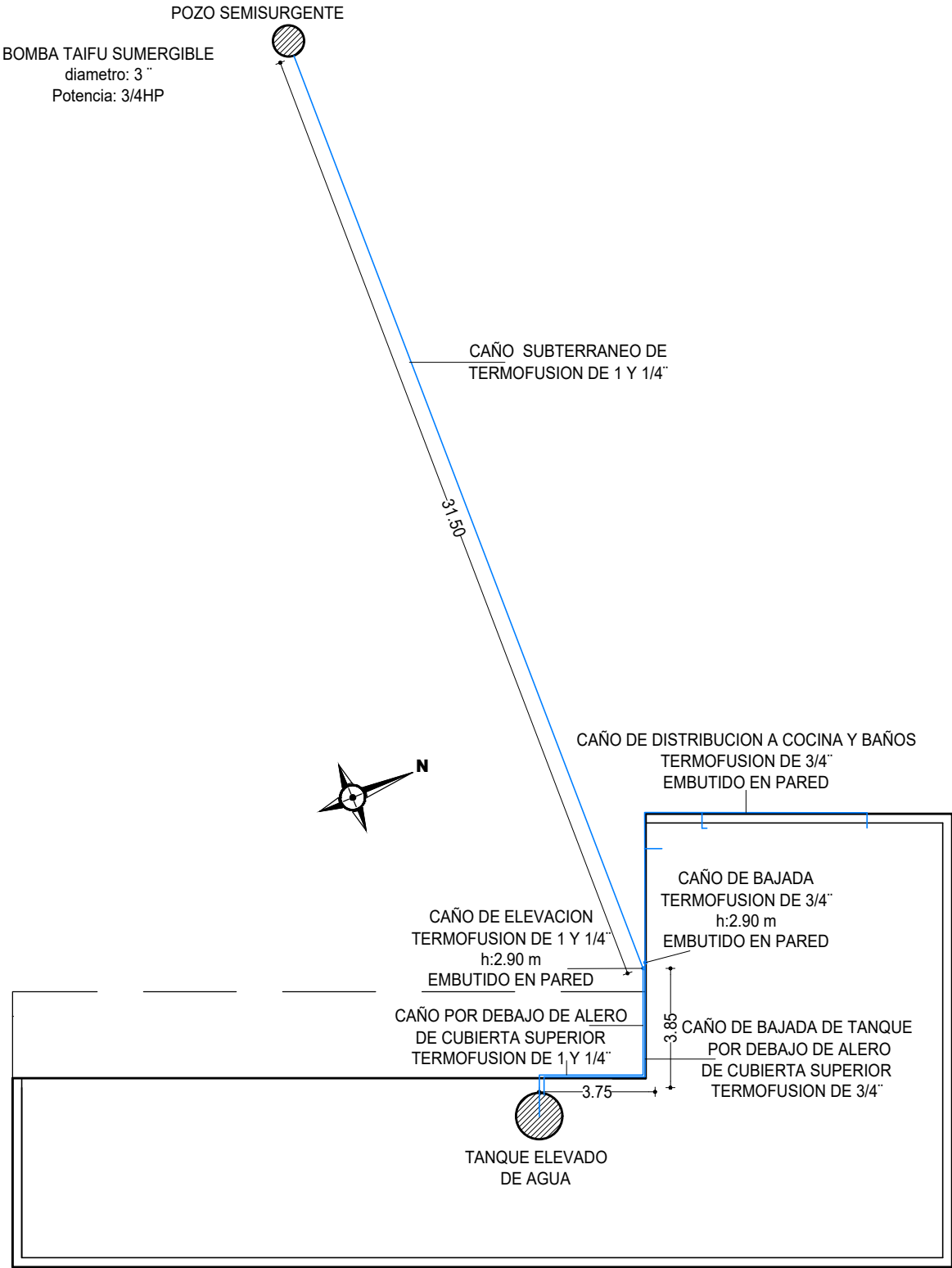


PLANTA GENERAL INSTALACION SANITARIA

Esc. 1/200

LIMITE DE PREDIO



ESCUELA N° 22

LIMITE DE PREDIO

		CONSEJO DIRECTIVO CENTRAL	
DIRECCIÓN SECTORIAL DE INFRAESTRUCTURA		DIRECCIÓN SECTORIAL DE INFRAESTRUCTURA	
COMISIÓN DESCENTRALIZADA DE COLONIA		COMISIÓN DESCENTRALIZADA DE COLONIA	
OBRA:	ESCUELA N° 22	LOCALIDAD:	PARAJE CERRO DE LAS ARMAS COLONIA
DIRECCION:	RUTA N° 106 - KM. 207	DEPARTAMENTO:	COLONIA
FECHA:	Enero 2022	ESCALA:	1 / 200
PLANO DE:	PLANTA DE INTERVENCION		
	ESCUELA N° 22		
ARQUITECTO:	MARCELA CARRASQUERA	FIRMA:	
AYTE. de ARQTO:			
TECNICO:		FIRMA:	
			L2
			S1